

# 提供 25 年的网络性能保障

Molex 企业布线网络部 25 年产品、系统性能和应用支持质保方案



**PREMISE  
NETWORKS**

A Division of Molex

# 你的可靠资信传输选择

选择一个能够满足贵公司长期通信需求的结构化布线系统，是一件极具挑战性的任务。你安装的结构化布线系统不仅要现在能够提供最优的性能，而且要留有充足的发展空间，以适应未来的技术发展，这一点非常关键。

该系统还必须非常灵活，提供可靠的端到端性能，而不管移动、增加和改变的次数。此外，为保证长期的系统性能，你需要完善的质保，以为资信传输提供保障，因为如果没有可靠的资信传输，其它一切都无从谈起。

## 我们为你提供可靠的资信传输保证

Molex 企业布线网络部的使命是提供优秀的铜缆和光纤解决方案，确保可靠的资信传输。从产品设计到测试，到简便安装，到客户和技术支持，我们各方面的业务都以这一使命为中心。在你安装 Molex 企业布线网络部的结构化布线系统时，很明显你可以获得 25 年的产品、系统性能和应用支持质保。

这种完善的质保保证你的网络将无故障运行，并支持现在和将来根据 TIA/EIA 568B.2 2001 年 5 月版、ISO/IEC 11801 和 AS/NZS 3080:2000 标准设计的任何应用。

享受 **25** 年的  
可靠系统性能

- 经过实地检验，超过 TIA/EIA 568B.2 2001 年 5 月版、ISO/IEC 11801 和 AS/NZS 3080:2000 UTP、FTP、STP 和光纤链路 / 信道标准
- 25 年产品质保
- 25 年系统性能质保
- 25 年应用支持质保





# 从建筑群到桌面，我们提供整体 UTP、FTP、STP 和光纤解决方案。

网络速度每天都在加快。为了跟上网络速度的发展步伐，你必须面向未来设计网络。Molex 企业布线网络部使其变得非常简便。作为高性能铜缆和光纤结构化布线产品的单一来源，我们的产品都可以满足你的任何应用需求。

Molex 企业布线网络部生产广泛的一系列产品，满足了语音、数据和视频图像信号的传输需求，在世界各地提供了尖端的结构化布线系统。Molex 企业布线网络部因技术卓越而闻名于世。

Molex 企业布线网络部产品线广泛，支持 UTP、STP、FTP 和光纤介质，提供了电缆、配线架、插座、连接器、跳线和线缆管理，构成了完整的布线网络系统。

Molex 企业布线网络部超五类和六类系统均超过 TIA/EIA 568B.2 2001 年 5 月版、ISO/IEC 11801 和 AS/NZS 3080:2000 规定的近端串扰 (NEXT) 和衰减 / 串扰比 (ACR) 性能标准。此外，它们还在信道和链路的性能方面，超过了 TSB-67 规定的性能限制。Molex 企业布线网络部产品延伸了系统的使用寿命，实现了投资回报最大化。

## 创新设计和注意细节

### 确保提供卓越的性能和降低成本。

Molex 企业布线网络部的产品均经过专门设计，保证能超越你的要求和所有业内的性能标准。

Molex 企业布线网络部的 UTP、STP、FTP 和光纤布线系统提供了杰出的电子性能和耐用性，保证了可靠的系统性能和资信传输能力。

例如，DataGate™ 和 RJLP 连接器模块在各种应用中提高了灵活性。这些模块是为用于广泛的产品线中而设计的，为支持当前高带宽需求的应用提供了所需的发展空间。

再看一下我们的新型高密度 MT-RJ 光纤连接器，它占用的空间与 RJ45 相同，尽管外观很小，但其光纤密度较传统的 ST 和 SC 提高了一倍。如果你需要在最小的机架空间内实现最大的光纤端接密度，那么 FMS Plus 提供了一个理想的解决方案。



建筑群环境



大楼主干



水平解决方案



RJLP 连接器



FMS Plus 光纤管理系统

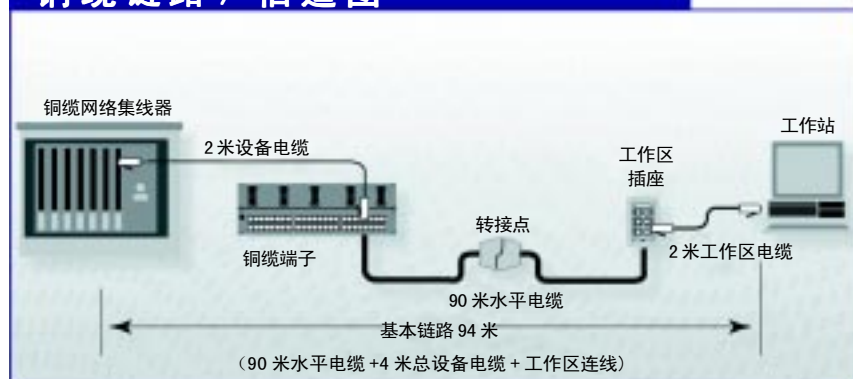
# 链路和信道性能解决方案

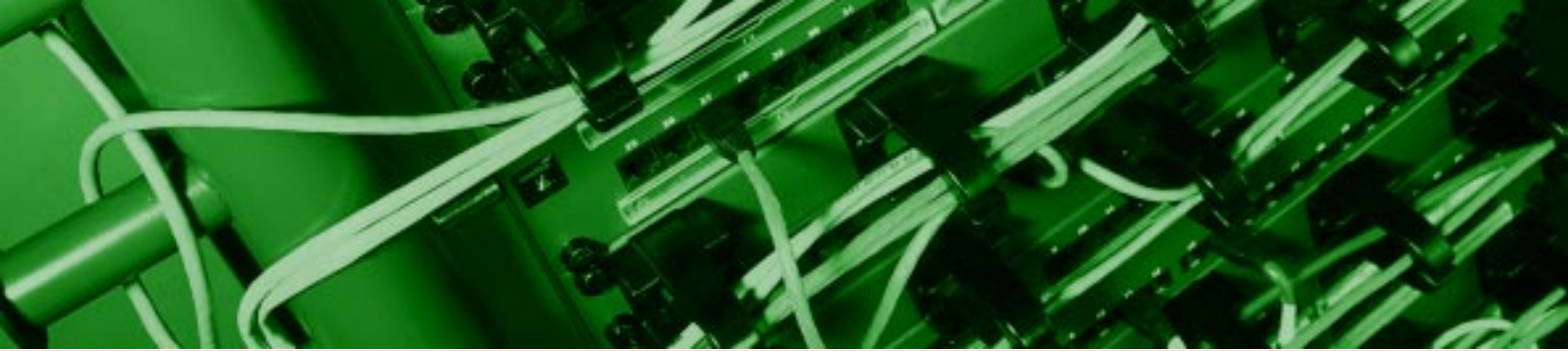
Molex 企业布线网络部提供两种有保障的信道解决方案：银牌和金牌。所有解决方案都在 TIA/EIA 568B.2 2001 年 5 月版、ISO/IEC 11801 和 AS/NZS 3080:2000 标准规定的类别中预留了足够的发展空间。你可以选择最适合自己要求的系统。

信道性能解决方案		POWERSUM ACR-dB @ 100MHz	
信道保障	标准组合 连接器 / 电缆	链路	信道
 银牌	超 5 类 / 超 5 类	20	17
 金牌	6 类 / 6 类	29	19

经过实地检验，提供 25 年的性能质保

## 铜缆链路 / 信道图

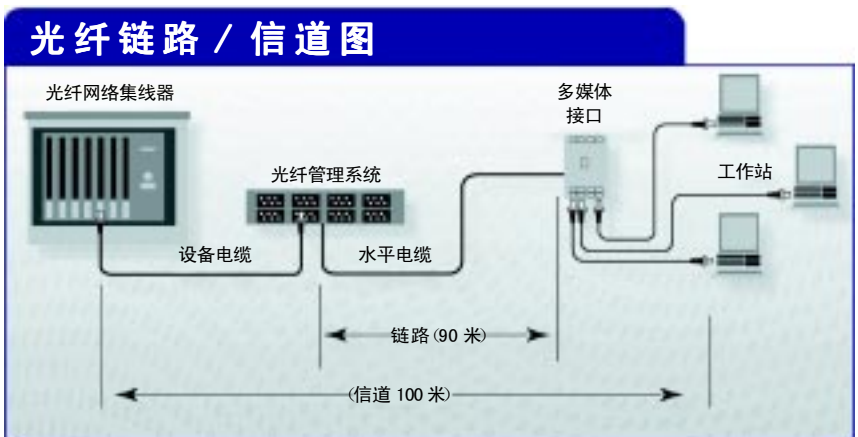




下图是UTP 布线系统典型的链路和信道性能结果。

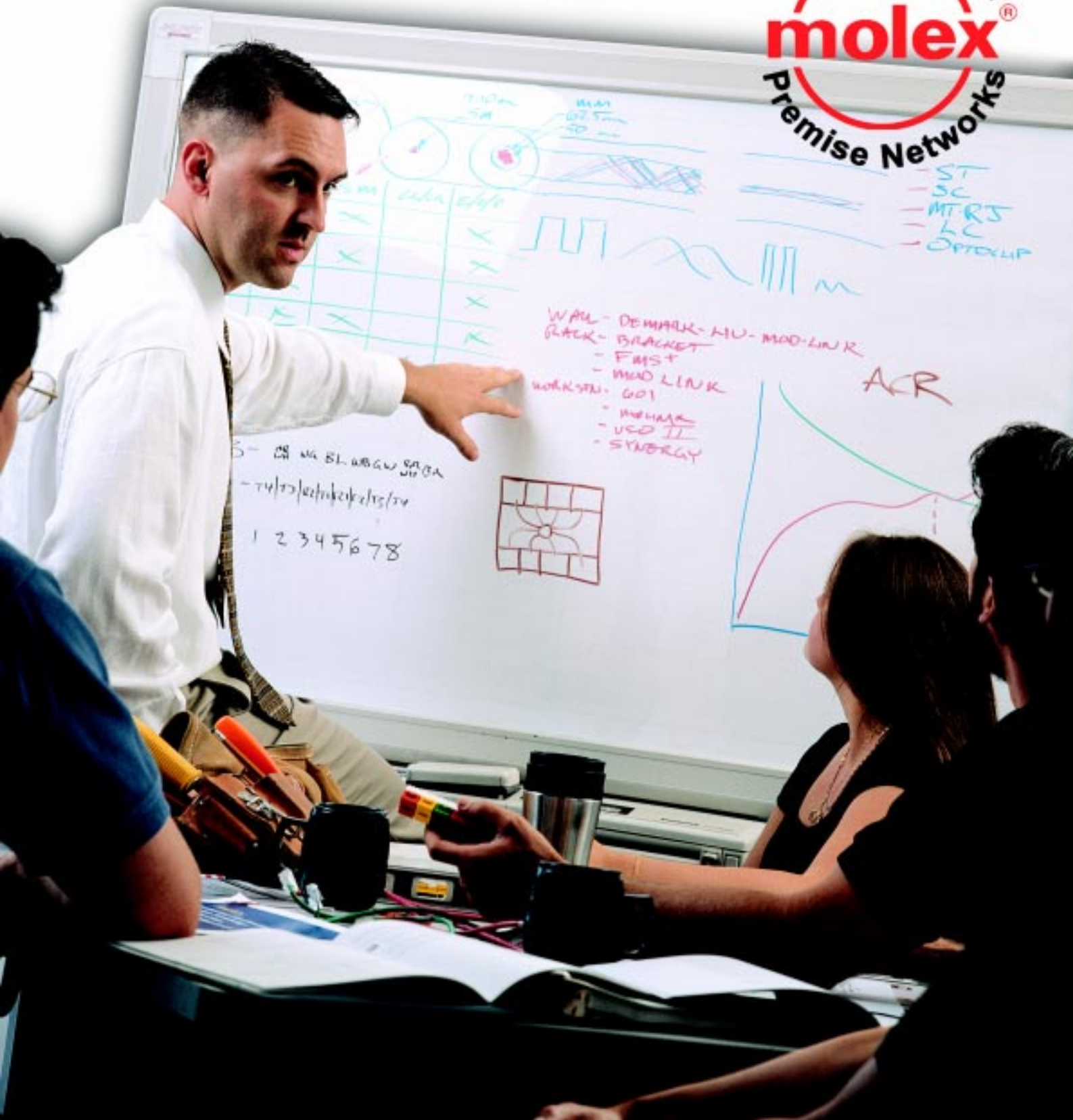
如需要这些规范或任何其它布线规范有关的更多信息，如FTP、STP 和光纤，请与 Molex 企业布线网络部技术支持人员联系。

支持速度最快的应用	性能图 POWERSUM ACR @ 100MHz	符合的标准
千兆位以太网	100 米信道衰减和串扰性能 - 超 5 类 RJ45 连接器, 超 5 类电缆 	<b>EIA/TIA 超五类</b> <b>ISO 11801 D 级</b> <b>EN 50173 D 级</b>
千兆位以太网	100 米信道衰减和串扰性能 - 6 类 RJ45 连接器, 6 类电缆 	<b>EIA/TIA 六类</b> <b>ISO 11801 E 级</b> <b>EN 50173 E 级</b>





# 我们拥有业内最完善的认证 安装人员方案





许多业内专家都认为，Molex 企业布线网络部认证安装人员方案是业内最完善的培训方案。之所以能够获得如此殊荣，是因为我们认真遴选最合格的安装人员，对其进行培训，然后使其遵守最高的标准。

其结果，在你选择 Molex 企业布线网络部任何规模的布线系统时，你可以获得卓越的工艺、杰出的网络性能，从而确保可靠的资信传输能力。

## 杰出的安装人员源自于完善的培训方案

为了入选 Molex 企业布线网络部的认证安装人员，该公司必须拥有经验丰富的网络安装人员、良好的信誉及经过证实的财务能力。

入选之后，该公司必须承诺全面参与我们的培训方案。培训方案经 BICSI 认可，由完善的培训课程组成，涵盖了安装惯例、测试指南和应用标准。

## 我们要求年度考核及后续教育

为了保留 Molex 企业布线网络部认证安装人员身份，我们的认证安装人员（CI）必须参加年度考核及后续培训和产品教育。我们提供一个年度认证安装人员工程论坛，为认证安装人员与我们的产品管理、工程设计和市场人员交流沟通提供机会。

该论坛保证了安装人员可以获得新产品、行业标准、销售工具、培训选项及其它业务拓展的最新信息。

我们的认证安装人员工程论坛和其他培训方案由于其高质量，已经通过 BICSI RCDD 认可的连续教育信用审议。

## 我们提供优秀的服务和支持

一旦选择了 Molex 企业布线网络部的结构化布线系统，你将可以一劳永逸。因经 RCDD 认可的 Molex 认证安装人员将设计、安装和全面测试你的新系统。

然后，他们将把系统文档资料递交给 Molex 企业布线网络部，以备我们审核。我们将签发一张认证布线系统质保证书，为你的系统提供 25 年的性能保证。





## Molex 企业布线网络部

### 总 部:

美国总部

电话: +1 603 324 0200

传真: +1 603 577 8770

欧洲总部

电话: +44 (0) 1489 572 111

传真: +44 (0) 1489 559 106

太平洋总部

电话: 613 9971 7111

传真: 613 9971 7199

### 办事处:

北京

电话: 86 10 6526 9628

传真: 86 10 6526 9730

深圳

电话: 86 755 8367 9994

传真: 86 755 8367 9984

东莞

电话: 86 769 630 2328

传真: 86 769 630 2301

上海

电话: 86 21 5048 0889

传真: 86 21 5048 0011

成都

电话: 86 28 8619 9881

传真: 86 28 8619 9885

香港

电话: 852 2637 3111

传真: 852 2637 5990

广州

电话: 86 20 8732 2409

传真: 86 20 8732 2482

大连

电话: 86 411 367 7245

传真: 86 411 367 7250

台湾

电话: 886 2 2620 2300

传真: 886 2 2622 3124

请浏览我们的网站: [www.molexpn.com](http://www.molexpn.com)

本资料如有变更, 恕不另行通告。本资料不构成 Molex 企业布线网络部所作的承诺。Molex 企业布线网络部对本文中可能出现的任何错误概不负责。